

# Landelijk Platform Woonoverlast

samen voor een betere buurt

Nieuwsbrief november 2017

Beste partner in de aanpak van woonoverlast,

Hierbij de nieuwsbrief van ons Landelijke Platform Woonoverlast. Voor en door professionals van gemeenten, woningcorporaties, politie, GGD, GGZ, buurtbemiddeling, anti-discriminatiebureau's en hun partners die werken aan het verminderen van woonoverlast. Stuur deze nieuwsbrief gerust door aan collega's!

Wil je specifieke informatie of een maatwerksessie om een structurele aanpak van woonoverlast en personen met verward gedrag te ontwikkelen, neem dan contact op met Riet van Loon 06-30858026, riet.loon@platformwoonoverlast.nl

## Praktijkbijeenkomst Landelijk Platform Woonoverlast 12 oktober 2017

Zo'n 140 professionals van gemeenten, woningcorporaties, buurtbemiddeling en zorg hebben 12 oktober 2017 in Nijmegen enthousiast en betrokken ervaringen met elkaar gedeeld over de aanpak van woonoverlast en personen met verward gedrag.

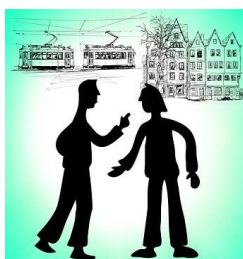
Een mooie middag met hilarische en ook bijzonder intense momenten! De samenvatting met de presentaties is [hier](#) te vinden.



De Amersfoortse burgemeester en voorzitter van de Taskforce Lucas Bolsius maakte bekend dat het Landelijk Platform Woonoverlast haar werkzaamheden gaat overdragen aan het [CCV](#).

De initiatiefnemers van het platform Jur Verbeek en Riet van Loon wensen het CCV veel succes toe. Riet van Loon zal als zelfstandig adviseur/projectleider gemeenten en regio's blijven ondersteunen in de aanpak van woonoverlast om de leefbaarheid van de mensen in de wijk te verbeteren.

## Mediation: bij complexe ruzies



Gemiddeld 20% van de aangemelde zaken voor buurtbemiddeling is complex. Zie: [Complexe burenruzies nemen toe](#). Deze zaken kenmerken zich door bijvoorbeeld multiproblematiek, verward gedrag, geweld of er zijn al aangiften gedaan. Het onopgelost laten van dergelijke conflicten kan leiden tot gezondheidsklachten bij de burens en kan bijdragen aan verdere escalatie van het conflict.

Overweeg daarom bij complexe casus om direct mediation in te zetten. Hiermee wordt voorkomen dat bewoners na een buurtbemiddeling niet meer opnieuw, dit maal via mediation, met elkaar in gesprek willen. [Meer informatie over de inzet van mediation bij complexe burenruzies.](#)

Met vriendelijke groet,

Riet van Loon  
Jur Verbeek  
Landelijk Platform Woonoverlast  
06-30858026, [info@platformwoonoverlast.nl](mailto:info@platformwoonoverlast.nl)  
[www.platformwoonoverlast.nl](http://www.platformwoonoverlast.nl)